



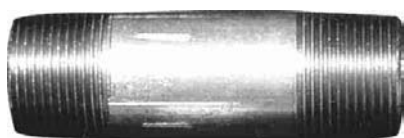
**NIPLES  
DE ACERO**

**CIFUNSA**<sup>®</sup>  
NIPLES

## MATERIAL

### NIPLE CEDULA 40 Y CEDULA 80

Los niples se fabrican a partir de tubo de acero soldado por el método de soldadura por resistencia eléctrica (BRW) de alta frecuencia sin material de aporte, cumpliendo con la norma ASTM A-53 para tubos cédula 40 y cédula 80.

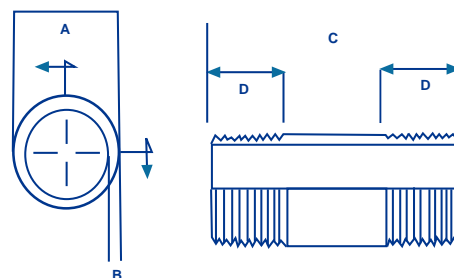


#### Niple de acero

*Steel nipple*

**150 lbs.**

**Acero**



PROPIEDADES MECÁNICAS

ASTM A-53/A

RESISTENCIA DE LA TENSIÓN

48,000 PSI

#### COMPOSICIÓN QUÍMICA

ELEMENTO	%
CARBONO	0.25
AZUFRE	0.045 MAX
COBRE	0.40 MAX
VANADIO	0.08 MAX
MOLIBDENO	0.15 MAX
NÍQUEL	0.40 MAX
FÓSFORO	0.05 MAX
MANGANESO	0.95 MAX
CROMO	0.40 MAX

NORMA ASTM A 53 TUBO CEDULA 40							
DIÁMETRO DEL TUBO	DIÁMETRO EXTERIOR (A) (PULGADAS)			ESPESOR DE PARED (B)			
				CEDULA 40		CEDULA 80	
	MIN.	NOM.	MAX.	MIN.	NOM.	MIN.	NOM.
1/8 "	0.39	0.41	0.42	0.059	0.07	0.08	0.10
1/4 "	0.52	0.54	0.56	0.077	0.09	0.10	0.12
3/8 "	0.66	0.68	0.69	0.079	0.09	0.11	0.13
1/2 "	0.82	0.84	0.86	0.095	0.11	0.13	0.15
3/4 "	1.03	1.05	1.07	0.098	0.11	0.13	0.15
1 "	1.30	1.32	1.33	0.116	0.13	0.16	0.18
1 1/4 "	1.64	1.66	1.68	0.122	0.14	0.17	0.19
1 1/2 "	1.88	1.90	1.92	0.126	0.15	0.18	0.20
2 "	2.35	2.38	2.40	0.134	0.15	0.19	0.22
2 1/2 "	2.85	2.88	2.90	0.177	0.20	0.24	0.28
3 "	3.47	3.50	3.54	0.189	0.22	0.26	0.30
4 "	4.46	4.50	4.55	0.207	0.24	0.29	0.34

## DISEÑO

En términos generales, las dimensiones para los nipples cédula 40 y cédula 80 son establecidos por las normas:

ASTM A-53 TUBO CÉDULA 40 Y TUBO CÉDULA 80  
 ASTM A-733 LONGITUD DEL NIPLE

## ROSCADO

Los nipples CIFUNSA presentan rosca cónica NPT de acuerdo a la norma ANSI/ASME B1.20.1 y una tolerancia al roscado de +/- 1 vuelta de rosca cuando se mide con un calibrador de rosca tomando como referencia el punto de intersección de chaflán y el primer hilo de rosca, apegándose a la siguiente tabla.

NORMA ANSI B1.20.1 ROSCADO					
DIÁMETRO DEL TUBO	PASO (HILOS POR PULG.)	No. HILOS (D)			GAGES
		MIN.	NOM.	MAX.	HILOS
1/8 "	27	9.6	10.6	11.6	+/- 1
1/4 "	18	9.7	10.7	11.7	+/- 1
3/8 "	18	9.8	10.8	11.8	+/- 1
1/2 "	14	9.9	10.9	11.9	+/- 1
3/4 "	14	10.1	11.1	12.1	+/- 1
1 "	11.5	10.3	11.3	12.3	+/- 1
1 1/4 "	11.5	10.6	11.6	12.6	+/- 1
1 1/2 "	11.5	10.8	11.8	12.8	+/- 1
2 "	11.5	11.2	12.2	13.2	+/- 1
2 1/2 "	8	11.6	12.6	13.6	+/- 1
3 "	8	12.1	13.1	14.1	+/- 1
4 "	8	12.9	13.9	14.9	+/- 1



## Catálogo de productos

**ACABADO**

Los Niples de CIFUNSA pueden ser tanto en condición Galvanizada como Negra.

El recubrimiento de Zinc en los niples de acero galvanizados, cumple con los requerimientos de la norma ASTM A-153 para galvanizado por proceso de inmersión en caliente, el cual proporciona un recubrimiento protector contra la corrosión de 3.5 a 5.0 milésimas de pulgada, excepto de 1/8", 1/4" y 3/8" que son galvanizados por método electrolítico.

**LONGITUD**

Las longitudes de los niples se efectúan conforme a la norma ASTM A-733 apegados a la siguiente tabla. La tolerancia es de +/- 1/16" hasta longitud de 12" y +/- 1/8" mayores de 12" de longitud.

TIPO DE NIPLES POR LONGITUD (C)													
TAMAÑO NOMINAL (PULGADAS)													
TIPO DE NIPLE	1/8	1/4	3/8	1/2	3/4	1	1 1/4	1 1/2	2	2 1/2	3	4	
ROSCA CORRIDA	3/4	7/8	1	1 1/8	1 3/8	1 1/2	1 5/8	1 3/4	2	2 1/2	2 5/8	2 7/8	
LONGITUD DEL NIPLE	1 1/2	1 1/2	1 1/2	1 1/2	1 1/2								
	2	2	2	2	2	2	2	2					
	2 1/2	2 1/2	2 1/2	2 1/2	2 1/2	2 1/2	2 1/2	2 1/2	2 1/2				
	3	3	3	3	3	3	3	3	3	3			
	3 1/2	3 1/2	3 1/2	3 1/2	3 1/2	3 1/2	3 1/2	3 1/2	3 1/2	3 1/2	3 1/2		
	4	4	4	4	4	4	4	4	4	4	4	4	
	4 1/2	4 1/2	4 1/2	4 1/2	4 1/2	4 1/2	4 1/2	4 1/2	4 1/2	4 1/2	4 1/2	4 1/2	4 1/2
	5	5	5	5	5	5	5	5	5	5	5	5	5
	5 1/2	5 1/2	5 1/2	5 1/2	5 1/2	5 1/2	5 1/2	5 1/2	5 1/2	5 1/2	5 1/2	5 1/2	5 1/2
	6	6	6	6	6	6	6	6	6	6	6	6	6
	7	7	7	7	7	7	7	7	7	7	7	7	7
	8	8	8	8	8	8	8	8	8	8	8	8	8
9	9	9	9	9	9	9	9	9	9	9	9	9	
10	10	10	10	10	10	10	10	10	10	10	10	10	
11	11	11	11	11	11	11	11	11	11	11	11	11	
12	12	12	12	12	12	12	12	12	12	12	12	12	

TIPO DE TRAMO DE NIPLE	1/2	1/4	1
LONGITUD DEL NIPLE	40 cm	40 cm	40 cm
	45 cm	45 cm	45 cm
	50 cm	50 cm	50 cm
	60 cm	60 cm	60 cm
	65 cm	-	-
	70 cm	70 cm	70 cm
	75 cm	75 cm	75 cm
	80 cm	80 cm	80 cm
	90 cm	90 cm	90 cm
	100 cm	100 cm	100 cm
	120 cm	120 cm	-
	150 cm	150 cm	-
	-	180 cm	-
	-	185 cm	-

MATERIALES INDUSTRIALES DE GUADALAJARA, S.A. DE C.V.



Av. Artesanos No. 879 Esq. Gobernador  
Curiel Col. Artesanos. Tlaquepaque, Jalisco.  
C.P. 45590 Tel. (33) 381018  
ventas@migsa.com.mx